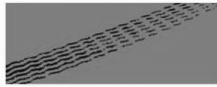


No Limit

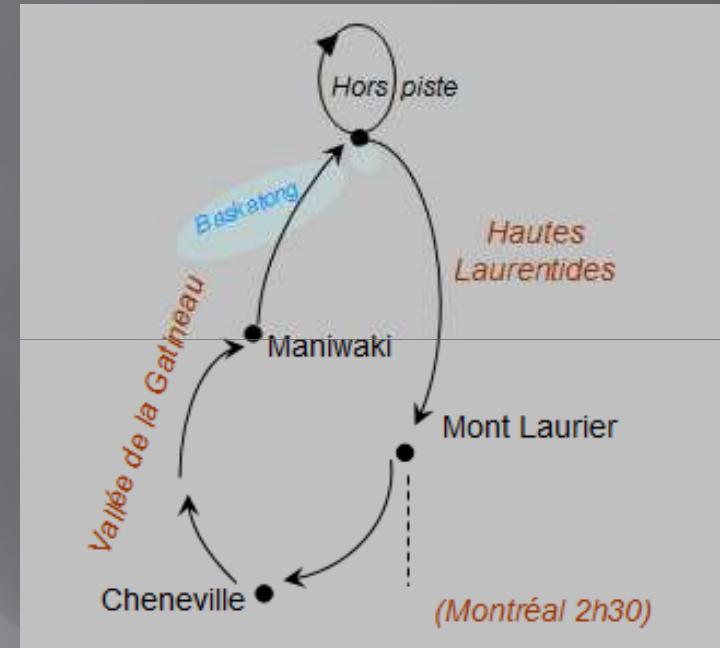


Organisation®



RAID DU PIONNIER

Motoneige



Vivez une expérience hors du commun, un véritable raid de **5 jours de motoneige sur pistes et hors piste!** Sécuritaire, ce raid excitera tous vos sens. Vous y découvrirez les splendeurs d'une nature sauvage, un territoire qui n'en finit plus, une forêt immense abritant un gibier curieux de votre passage, des réservoirs, des lacs et des rivières par centaines, des communautés sympathiques, de la gastronomie du terroir et enfin, une équipe chevronnée et des équipements à la fine pointe de la technologie.

Que le rêve devienne réalité et plus encore !



RAID DU PIONNIER

Vivez intensément l'immensité du Québec !



DESRIPTIF 8 jours / 6 nuits

Période: décembre à mars
Durée: 8 jours / 6 nuits (incluant le voyage)

Programme:

- 5 jours de motoneige (550 à 800 cc)
- 700 à 800 km de circuit motoneige
- 3 nuits en hôtels
- 3 nuits en pourvoirie

Niveau: bonne condition physique

Motoneige: 550 à 800 Ski-doo

Guide: Québécois francophone

Sécurité: Trousse de 1er soins / Téléphone satellite

Possibilité de départ de 4 ou 6 personnes, nous consulter



TARIFS (base 8 personnes minimum)

1685 € / Personne motoneige en double

2110 € / Personne motoneige en single

Nos prix comprennent:

- Séjour en pension complète
- Du diner J01 au petit déjeuner J07
- Transfert aéroport Montréal / Mont Laurier et retour
- Motoneige + carburant + assurance
- Equipement motoneige complet
- Guide
- 3 nuits en hôtels en chambre double
- 3 nuits en pourvoirie en chalet (en chambre double)

Nos prix ne comprennent: pas:

- L'aérien (nous consulter)
- Les déjeuners J01 / J07
- Les boissons
- la caution de 500 \$ non encaissée, restituée en fin de séjour si aucun dommage à la machine (franchise de 1750\$)
- L'assurance assistance-rapatriement (obligatoire) et l'assurance annulation (nous consulter)
- les pourboires et achats personnels

Le Raid du Pionnier

Votre programme

Jour 1 : Montréal / Mont Laurier

Arrivée chez nos cousins

Arrivée dans l'après-midi à l'aéroport de Montréal Trudeau, accueil et transfert direct à Mont Laurier, capitale régionale des Hautes Laurentides.
Installation dans un hôtel très confortable de la petite ville.
Selon horaire, retrait des équipements de motoneige au centre de location (le lendemain matin si arrivée tardive)
Diner dans le restaurant de l'hôtel au décor typique et chaleureux.
Nuit en chambre double.

Jour 2 : Mont Laurier / Chénéville

Premières émotions

Réveil et petit déjeuner à l'hôtel puis départ pour une première journée d'adaptation bien remplie.
Briefing sur la conduite spécifique de votre motoneige et la sécurité à tenir. Départ, encadrés par votre guide ouvrier, direction Chénéville en Outaouais.
Vous y découvrirez le sentier du p'tit train du Nord qui fût autrefois une voie de transport sur rail importante et qui désormais, est utilisée comme piste cyclable l'été et sentier motoneige en hiver. Puis, vous traverserez une partie de la réserve faunique Papineau-Labelle, réputée pour la densité de ses cerfs de Virginie, orignaux et autres castors.
Déjeuner dans un relais de motoneige à la Minerve,
Diner et nuit en pourvoirie à Chénéville.

Jour 3 : Chénéville / Maniwaki

Les collines de l'Outaouais

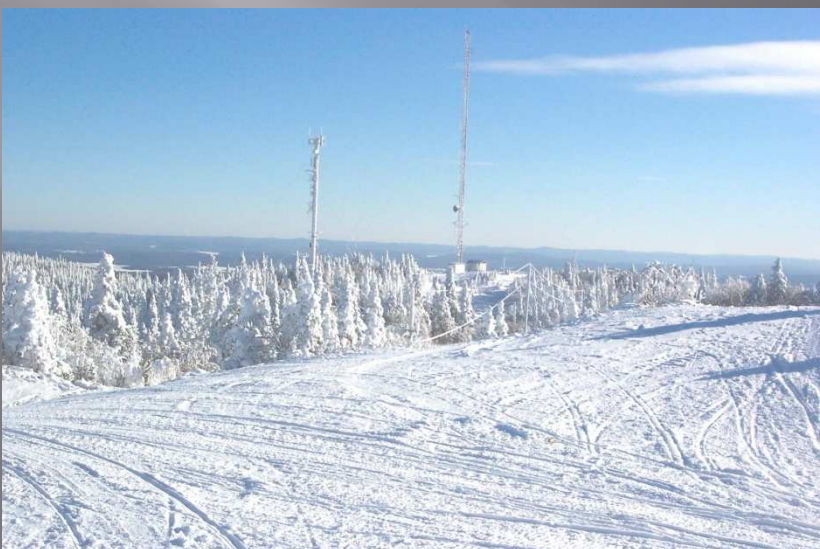
Réveil et petit déjeuner copieux à la pourvoirie.
Cette journée de motoneige vous fera parcourir au travers des paysages contrastés, des montagnes mille fois millénaires, de la Petite Nation et la Rivière de la Lièvre, la réserve faunique Papineau-Labelle et ses sentiers sinueux où le passage des chevreuils nous averti de bien regarder devant soi ! Des ponts spécialement conçus pour le passage des motoneiges seront nos portes d'accès à la Vallée de la Gatineau aux scènes panoramiques époustouflantes.
Déjeuner dans un relais de motoneige en pleine forêt
Dîner et nuit dans un établissement 3* grand confort, gastronomie typique de renom.

Jour 4 : Maniwaki / réservoir Baskatong

Vers les Hautes Laurentides

Réveil et petit déjeuner à l'hôtel.
Matinée dans la Vallée-de-la-Gatineau où ses rivières confrontent sans cesse ses collines, où ses sapins et conifères enneigés vous éblouiront et arrêt dans une pourvoirie pour le déjeuner. L'après midi, direction des Hautes-Laurentides et découverte du majestueux Réservoir Baskatong, véritable désert de glace, de sa forêt boréale à travers ponts et sentiers.
C'est au pied de la montagne du Diable, sur les rives de l'immense réservoir Baskatong, que vos hôtes, Dominique et Martin, vous accueilleront chaleureusement au cœur d'une nature sauvage et préservée.
Dîner et nuit à la pourvoirie, en pleine forêt.





Jour 5 : Hors piste !

Le rêve...

Petit déjeuner complet

Départ pour une journée magique en total hors piste. Sur des sentiers privés et bien guidés, manœuvrez votre motoneige comme le font les explorateurs et trappeurs à travers la forêt et ressentez l'adrénaline en flottant sur un nuage de poudreuse ...Vous admirerez les splendides Chutes Serpent puis celles de César au milieu d'une forêt toute blanche et immaculée. Le déjeuner, embarqué par votre guide, sera pris au cœur de ce paysage naturel de toute beauté.

Retour à votre pourvoirie pour le dîner en compagnie de vos hôtes. Nuit.

Jour 6 : Baskatong / Montagne du Diable / Mont Laurier

Prenez de l'altitude

Réveil et petit déjeuner complet à la pourvoirie puis départ en montagne.

Cette dernière journée de motoneige vous fera découvrir les Chutes du Windigo, la réputée et légendaire Montagne du Diable. De ses 800 m d'altitude, vous admirerez la beauté de la région et sa forêt givrée qui dépasse le réel en se confondant aux sentiers sinueux. Un incontournable de la région qui vous sera dévoilé par votre guide, grand connaisseur des meilleurs sites d'observation.

Arrivée au centre de location en fin d'après-midi pour rendre vos équipements et votre machine.

Dîner de fin de séjour avec votre guide à Mont Laurier (au restaurant du jour 1) avec présentation des photos du séjour sur écran géant !

Nuit à l'hôtel en chambre double

Jour 7 : Mont Laurier / Montréal

Le retour

Petit déjeuner à votre hôtel.

Départ de Mont Laurier (la larme à l'œil...) pour l'aéroport de Montréal Trudeau. (arrivée le lendemain en France)

ON AIME

Raid de 5 jours pleins de Motoneige,
dont 1 journée hors piste

Diversité des paysages traversés : forêts, lacs et rivières,
réserves naturelles, montagnes

Raid à échelle humaine dans une ambiance conviviale

Hébergement de qualité

